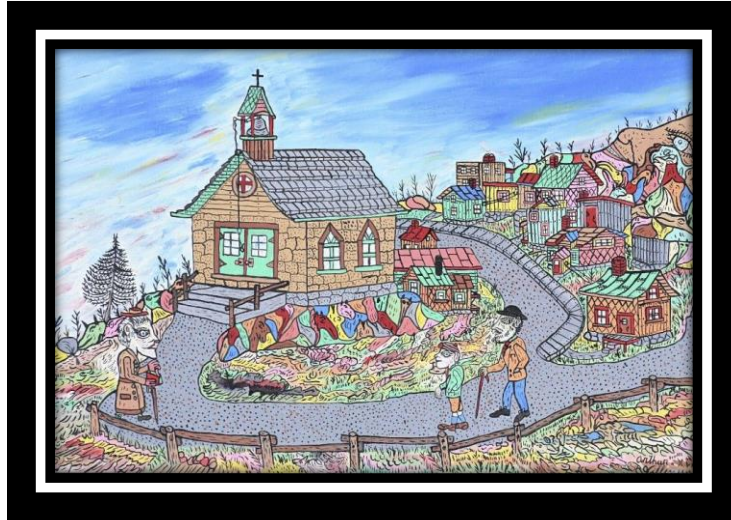


NOM: _____

mon milieu de vie idéal



On vous engage dans votre municipalité afin de modifier entièrement ou partiellement votre milieu de vie dans le but de le rendre le plus idéal possible. Que ferez-vous?

Se loger

(architecture des maisons, leur disposition dans le quartier, les matériaux utilisés, leur couleur, etc.)

Se divertir

Lieux publics, cinéma, salle de spectacles

Aménagement paysager

Arbres, fleurs, parcs

Autres

Se déplacer

(autobus, vélo, train, métro, etc.)

Les commerces

Boutiques, épiceries...

Tu devras choisir deux à trois aspects de ton choix sur lesquels tu devras développer.

PLAN

mon milieu de vie idéal

L'Introduction

Sujet amené : C'est l'annonce du sujet. Sans le nommer, tu dois mettre en contexte le sujet. Capter l'attention du lecteur.

Sujet posé : De quoi vas-tu parler? Nomme précisément le sujet du texte. Utilise une phrase déclarative ou interrogative.

Sujet divisé : Tu dois énumérer les 2 ou 3 aspects dont tu parleras dans le développement.

Ne jamais commencé par je vais vous parler....

Développement

C'est ici que tu vas élaborer chacune des idées que tu auras retenues dans la tempête d'idées. Tu dois faire un paragraphe différent pour chaque idée.

- 1^{er} aspect (Premièrement, Tout d'abord, En premier lieu...)

- 2^e aspect (Deuxièmement, Aussi, En deuxième lieu...)

- 3^e aspect (Troisièmement, De plus, En dernier lieu ...)

Conclusion

La synthèse, débute avec un marqueur de relation pour résumer tes idées importantes, le contenu de du texte.

L'ouverture, termine par une question, une réflexion, un proverbe, une citation, une projection dans le futur, un souhait ... à propos du sujet principal du texte.

Ne jamais terminer avec : « Merci de m'avoir lu » ou « Fin ».



Bonne écriture!

Mme Cathy